

**Управление образования администрации  
Новооскольского городского округа**

**Центр оценки качества образования  
МКУ «Центр сопровождения образования»**

**ИТОГИ ПРОБНОГО ОСНОВНОГО  
ГОСУДАРСТВЕННОГО ЭКЗАМЕНА  
ПО РУССКОМУ ЯЗЫКУ В 2020 ГОДУ  
В НОВООСКОЛЬСКОМ  
ГОРОДСКОМ ОКРУГЕ**

**Сборник статистических материалов**

Составила: Ворожбянова О.Ю.

**Новый Оскол  
2021**

## Содержание

1. Введение
2. Общие итоги пробного ОГЭ по русскому языку в 2020 году
3. Итоги пробного ОГЭ по русскому языку в 2020 году. Часть 2
4. Итоги пробного ОГЭ по русскому языку в 2020 году. Часть 1,3
5. Заключение
6. Приложение

## Введение

В соответствии с приказом управления образования администрации Новооскольского городского округа от 17 декабря 2020 года №836 "О проведении пробного основного государственного экзамена по русскому языку в 9 классах общеобразовательных организаций Новооскольского городского округа в 2020 году", в целях подготовки выпускников 9-х классов к проведению ОГЭ, отработки навыков работы с бланками ответов, работы с тестами обучающиеся 9-х классов **18 декабря 2020** года приняли участие в пробном основном государственном экзамене по русскому языку.

Всего в пробном тестировании по русскому языку в 2020 году приняли участие **20 общеобразовательных учреждений** Новооскольского городского округа. Экзамен проходил в общеобразовательных учреждениях, где учатся участники ОГЭ. С целью получения объективных результатов и соблюдения процедуры проведения пробного ОГЭ по русскому языку во всех ППЭ присутствовали уполномоченные представители управления образования Новооскольского городского округа. Правила и процедура проведения пробного ОГЭ (ГИА) строго соответствовала законодательству РФ.

Проверка работ осуществлялась предметной комиссией, в состав которой входили учителя русского языка общеобразовательных учреждений Новооскольского городского округа.

Количество учащихся принявших участие в пробном ОГЭ по русскому языку – **326**, что составило **88,83%** от общего количества учащихся 9-х классов городского округа.



## Общие итоги пробного ОГЭ по русскому языку в 2020 году

Максимально возможное количество баллов за выполнение экзаменационной работы – 39 баллов. Работа состояла из двух частей: часть 2 «Тестовая часть» (7 баллов), часть 1,3 «Письменная часть» (32 балла). Тестовая работа по русскому языку состояла из вопроса и выбора правильного ответа и часть 2 – написание изложения и сочинения.

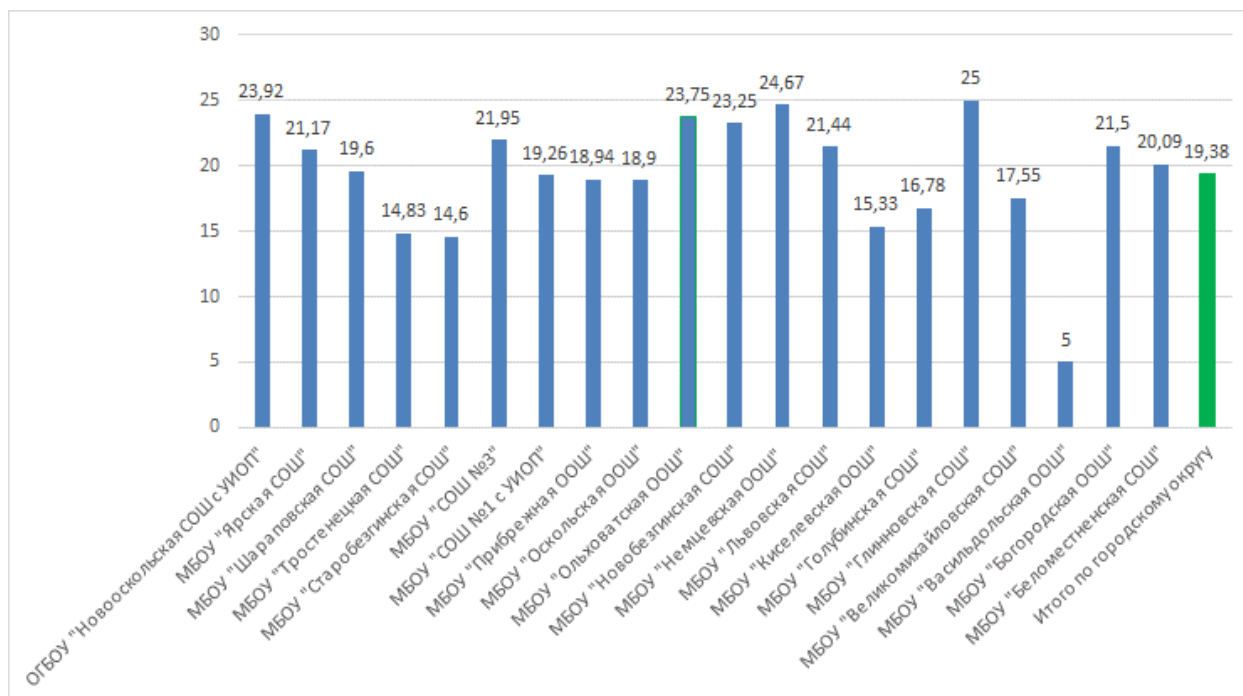
Средний балл по городскому округу составил – **19,38**.

**Превысили средний балл по городскому округу:** МБОУ «Глинновская СОШ» (25), МБОУ «Немецкая ООШ» (24,67), ОГБОУ «Новооскольская СОШ с УИОП» (23,92); МБОУ «Ольховатская ООШ» (23,75); МБОУ «Новобезгинская СОШ» (23,25); МБОУ «СОШ №3» г. Новый Оскол (21,95); МБОУ «Богородская ООШ» (21,50); МБОУ «Львовская СОШ» (21,44); МБОУ «Ярская СОШ» (21,17); МБОУ «Беломестненская СОШ» (20,09), МБОУ «Шараповская СОШ» (19,60).

**Показали результат ниже среднего по городскому округу:** МБОУ «СОШ №1 с УИОП им. Княжны Ольги Николаевны Романовой» г. Новый Оскол (19,26), МБОУ «Прибрежная ООШ» (18,94), МБОУ «Оскольская ООШ» (19,80), МБОУ «Великомихайловская СОШ» (17,55), МБОУ «Голубинская СОШ» (16,78), МБОУ «Киселевская ООШ» (15,33), МБОУ «Тростенецкая СОШ» (14,83), МБОУ «Старобезгинская СОШ» (14,60), МБОУ «Васильдольская ООШ» (5).

Гистограмма 1

**Средний балл**  
по итогам пробного ОГЭ по русскому языку



Средняя оценка по городскому округу составила – **3,04 балла**

**Превысили показатель по городскому округу:** ОГБОУ «Новооскольская СОШ с УИОП» (3,46), МБОУ «СОШ №3» г. Новый Оскол (3,25), МБОУ «Беломестненская СОШ» (3,09), МБОУ «Глинновская СОШ» (3,63), МБОУ «Львовская СОШ» (3,22), МБОУ «Новобезгинская СОШ» (3,50), МБОУ «Шараповкая СОШ» (3,05), МБОУ «Ярская СОШ» (3,17), МБОУ «Богородская ООШ» (3,25), МБОУ «Киселевская ООШ» (2,67), МБОУ «Немецкая ООШ» (3,67), МБОУ «Ольховатская ООШ» (3,50), МБОУ «Оскольская ООШ» (3,10).

**Показали результат ниже среднего по городскому округу:** МБОУ «СОШ №1 с УИОП им. Княжны Ольги Николаевны Романовой» г.Новый Оскол (3,03), МБОУ «Великомихайловская СОШ» (2,77), МБОУ «Голубинская СОШ» (2,57), МБОУ «Старобезгинская СОШ» (2,40), МБОУ «Тростенецкая СОШ» (2,67), МБОУ «Васильдольская ООШ» (2), МБОУ «Прибрежная ООШ» (2,89).

Гистограмма 2

**Средняя оценка  
по итогам пробного ОГЭ по русскому языку**

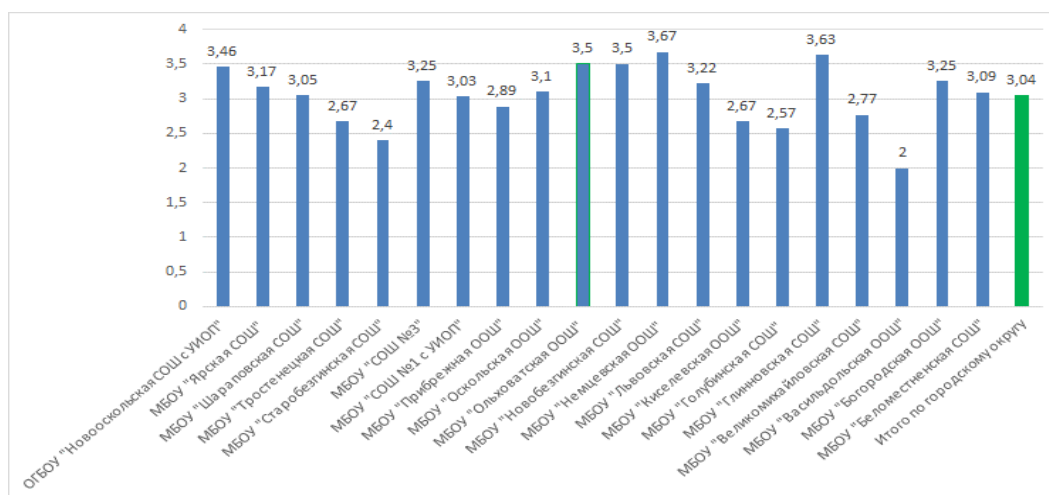
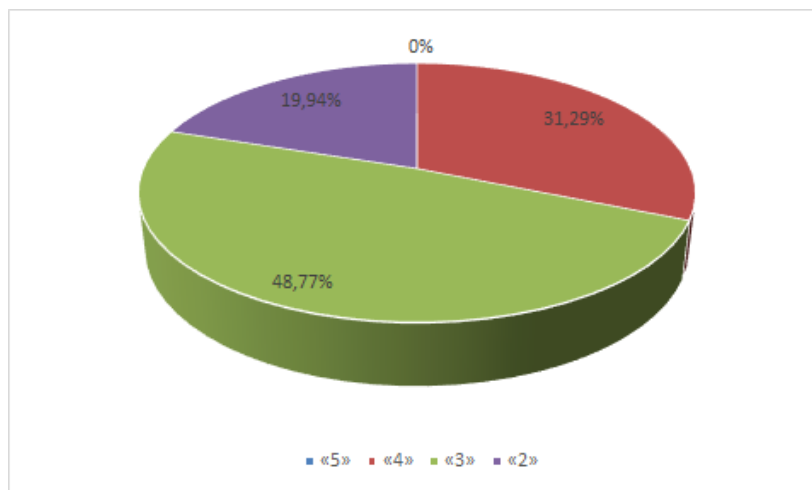


Таблица 1

**Качественные показатели  
по итогам пробного ОГЭ по русскому языку**

| Отметка | Всего по городскому округу | % от числа участников пробного ОГЭ |
|---------|----------------------------|------------------------------------|
| «5»     | 0                          | 0%                                 |
| «4»     | 102                        | 31,29%                             |
| «3»     | 159                        | 48,77%                             |
| «2»     | 65                         | 19,94%                             |



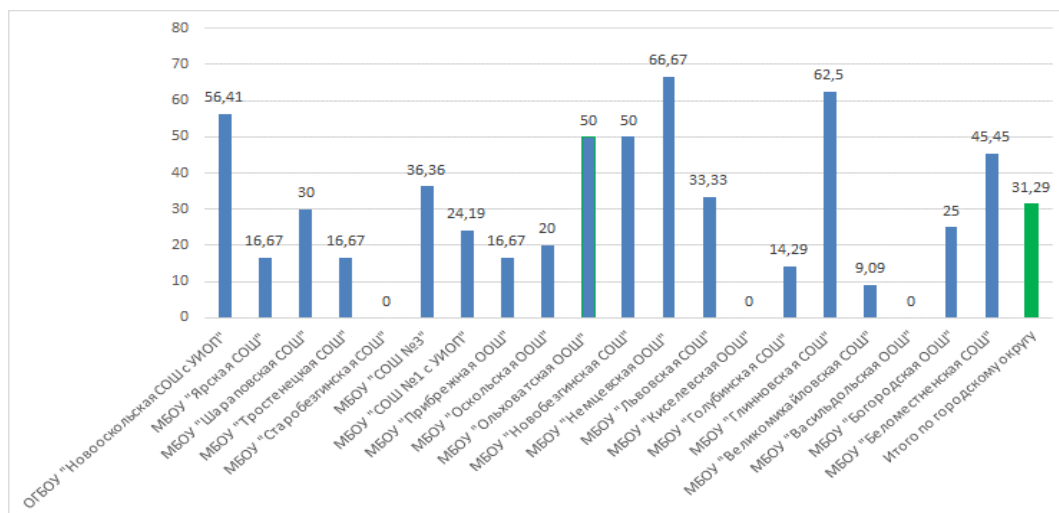
Средний показатель качества знаний по городскому округу – **31,29%**

**Превысили показатель по городскому округу:** ОГБОУ «Новооскольская СОШ с УИОП» (56,41%), МБОУ «Глинновская СОШ» (62,50%), МБОУ «Львовская СОШ» (33,33%), МБОУ «СОШ №3» г. Новый Оскол (36,36%), МБОУ «Новобезгинская СОШ» (50%), МБОУ «Немецкая ООШ» (66,67%), МБОУ «Беломестненская СОШ» (45,45%), МБОУ «Ольховатская ООШ» (50%).

**Показали результат значительно ниже среднего по городскому округу:** МБОУ «Оскольская ООШ» (20%), МБОУ «Богородская ООШ» (25%), МБОУ «Шараповка СОШ» (30%), МБОУ «Киселевская ООШ» (0%), МБОУ «Ярская СОШ» (16,67%), МБОУ «СОШ №1 с УИОП им. Княжны Ольги Николаевны Романовой» г.Новый Оскол (24,19%), МБОУ «Великомихайловская СОШ» (9,09%), МБОУ «Голубинская СОШ» (14,29%), МБОУ «Старобезгинская СОШ» (0%), МБОУ «Тростенецкая СОШ» (16,67%), МБОУ «Васильдольская ООШ» (0%), МБОУ «Прибрежная ООШ» (16,67%).

Гистограмма 3

**Средний показатель качества знаний по итогам пробного ОГЭ по русскому языку**



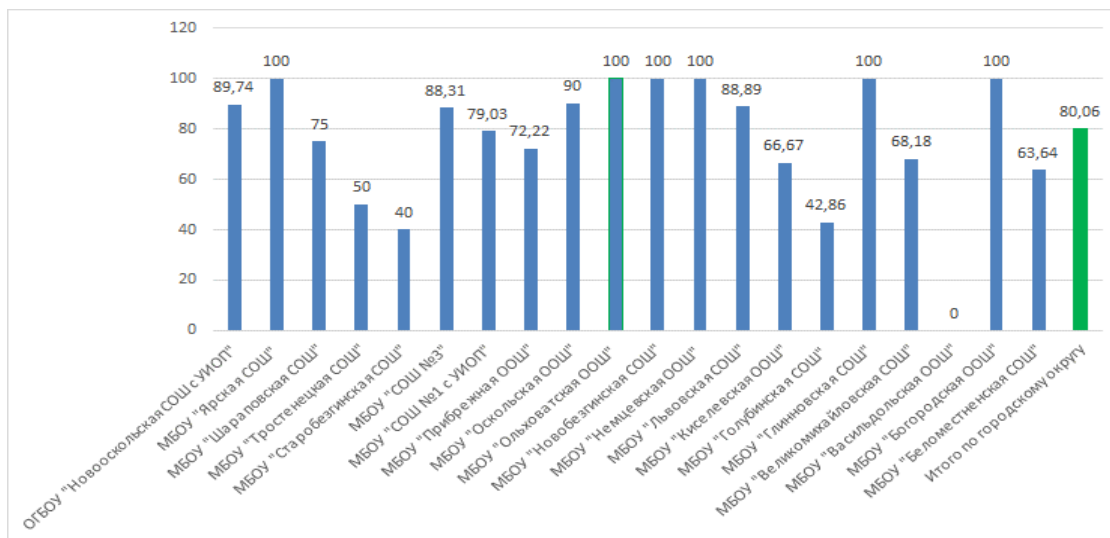
Средний показатель успеваемости по городскому округу – **80,06%**

**Превысили показатель по городскому округу:** ОГБОУ «Новооскольская СОШ с УИОП» (89,74%), МБОУ «СОШ №3» г. Новый Оскол (36,36%), МБОУ «Глинновская СОШ» (100%), МБОУ «Львовская СОШ» (88,89%), МБОУ «Богородская ООШ» (100%), МБОУ «Ярская СОШ» (100%), МБОУ «Немцевская ООШ» (100%), МБОУ «Новобезгинская СОШ» (100%), МБОУ «Оскольская ООШ» (90%), МБОУ «Ольховатская ООШ» (100%).

**Показали результат значительно ниже среднего по городскому округу:** МБОУ «Беломестненская СОШ» (63,64%), МБОУ «Шараповкая СОШ» (75%), МБОУ «Киселевская ООШ» (66,67%), МБОУ «СОШ №1 с УИОП им. Княжны Ольги Николаевны Романовой» г.Новый Оскол (79,03%), МБОУ «Великомихайловская СОШ» (68,18%), МБОУ «Голубинская СОШ» (42,86%), МБОУ «Старобезгинская СОШ» (40%), МБОУ «Тростенецкая СОШ» (50%), МБОУ «Васильдольская ООШ» (0%), МБОУ «Прибрежная ООШ» (72,22%).

Гистограмма 4

**Средний показатель успеваемости**  
по итогам пробного ОГЭ по русскому языку



## Итоги пробного ОГЭ по русскому языку в 2020 году

### Часть 2

Гистограмма 5

#### Средний балл по итогам пробного ОГЭ по русскому языку

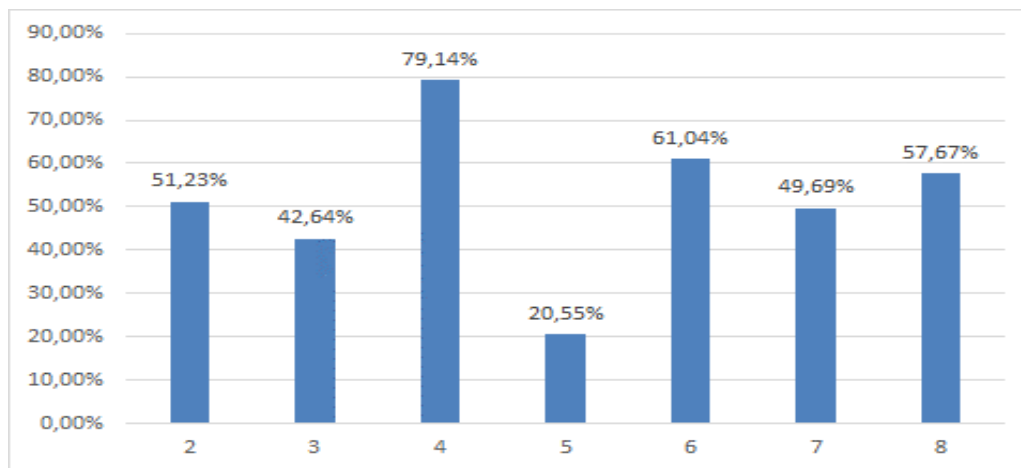


Таблица 2

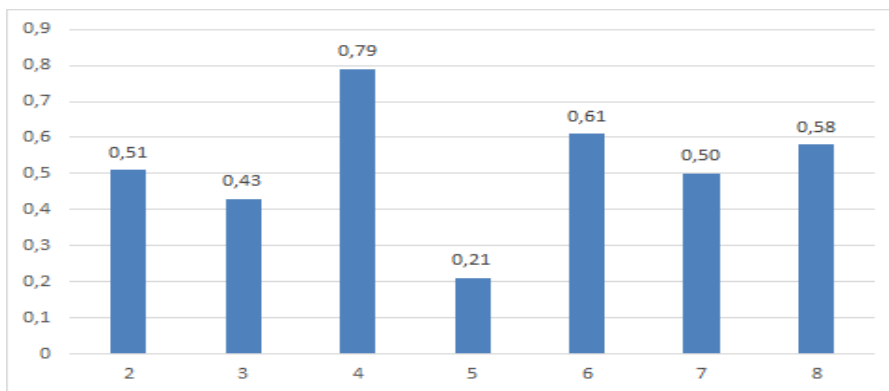
#### Процент выполнения тестовых заданий по русскому языку Часть 2

| № задания | Максимальный балл за задание | Средний балл за задание | Кол-во учащихся справившихся с заданием | % учащихся справившихся с заданием | Проверяемые требования  |
|-----------|------------------------------|-------------------------|---|------------------------------------|---|
| 2         | 1                            | 0,51                    | 167                                     | 51,23                              | Задания с кратким ответом. Речь. Чтение. Адекватное понимание письменной речи |
| 3         | 1                            | 0,43                    | 139                                     | 42,64                              | Задания с кратким ответом. Выразительность русской речи                       |
| 4         | 1                            | 0,79                    | 258                                     | 79,14                              | Задания с кратким ответом. Орфография   |
| 5         | 1                            | 0,21                    | 67                                      | 20,55                              | Задания с кратким ответом. Лексика  |
| 6         | 1                            | 0,61                    | 199                                     | 61,04                              | Задания с кратким ответом. Синтаксис  |
| 7         | 1                            | 0,50                    | 162                                     | 49,69                              | Задания с кратким ответом. Синтаксис  |
| 8         | 1                            | 0,58                    | 188                                     | 57,67                              | Задания с кратким ответом. Пунктуация   |

Гистограмма 6

#### Средний балл за задание





### Часть 1,3

Гистограмма 7

### Средний балл

по итогам пробного ОГЭ по русскому языку с развернутым ответом

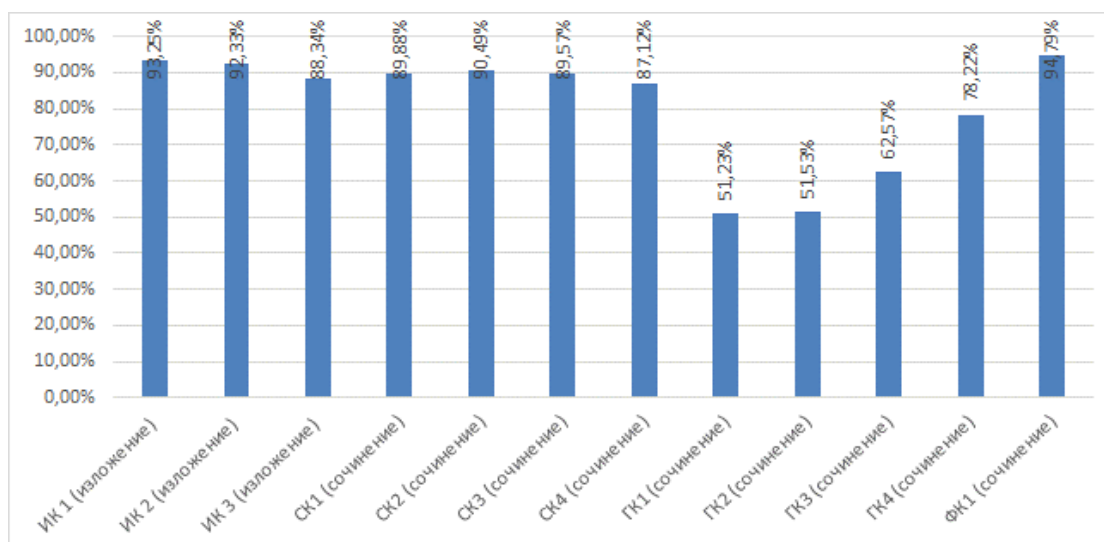


Таблица 3

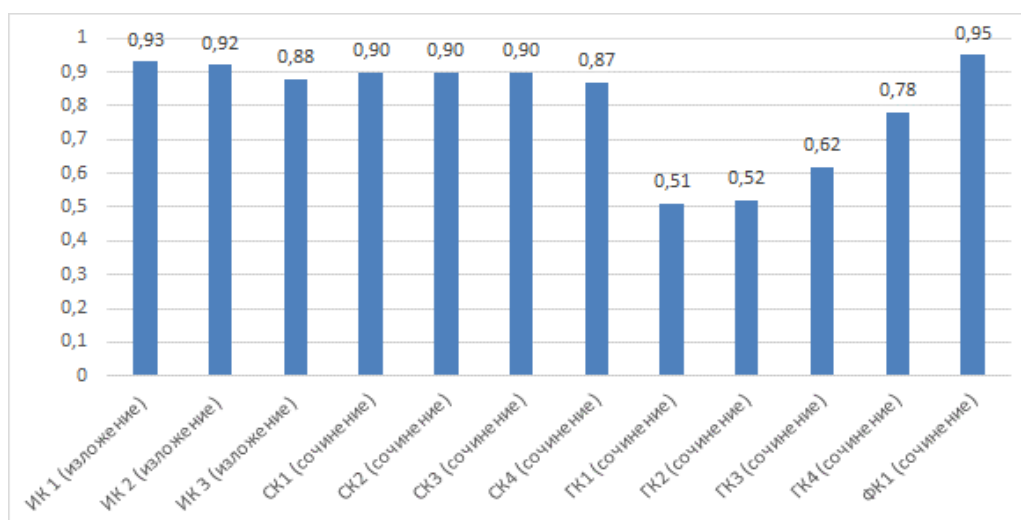
Процент выполнения заданий с развернутым ответом по русскому языку

| № задания        | Максимальный балл за задание | Средний балл за задание | Кол-во учащихся справившихся с заданием |       | Проверяемые требования   |
|------------------|------------------------------|-------------------------|---|-------|--|
|                  |                              |                         | Кол-во                                  | %     |  |
| ИК 1 (изложение) | 2                            | 0,93                    | 304                                     | 93,25 | Речь. Слушание. Адекватное понимание устной речи. Изложение. Письменное воспроизведение текста с заданной степенью свернутости (сжатое изложение содержания прослушанного текста). |

|                     |   |      |     |       |  |
|---------------------|---|------|-----|-------|--|
| ИК 2<br>(изложение) | 3 | 0,92 | 301 | 92,33 | Речь. Слушание. Адекватное понимание устной речи. Изложение. Письменное воспроизведение текста с заданной степенью свернутости (сжатое изложение содержания прослушанного текста). |
| ИК 3<br>(изложение) | 2 | 0,88 | 288 | 88,34 | Речь. Слушание. Адекватное понимание устной речи. Изложение. Письменное воспроизведение текста с заданной степенью свернутости (сжатое изложение содержания прослушанного текста). |
| СК1<br>(сочинение)  | 2 | 0,90 | 293 | 89,88 | Речь. Письмо. Создание текста в соответствии с заданной темой и функционально-смысловым типом речи.  |
| СК2<br>(сочинение)  | 3 | 0,90 | 295 | 90,49 | Речь. Письмо. Создание текста в соответствии с заданной темой и функционально-смысловым типом речи.  |
| СК3<br>(сочинение)  | 2 | 0,90 | 292 | 89,57 | Речь. Письмо. Создание текста в соответствии с заданной темой и функционально-смысловым типом речи.  |
| СК4<br>(сочинение)  | 2 | 0,87 | 284 | 87,12 | Речь. Письмо. Создание текста в соответствии с заданной темой и функционально-смысловым типом речи.  |
| ГК1<br>(сочинение)  | 2 | 0,51 | 167 | 51,23 | Речь. Письмо. Создание текста в соответствии с заданной темой и функционально-смысловым типом речи.  |
| ГК2<br>(сочинение)  | 2 | 0,52 | 168 | 51,53 | Речь. Письмо. Создание текста в соответствии с заданной темой и функционально-смысловым типом речи.  |
| ГК3<br>(сочинение)  | 2 | 0,62 | 203 | 62,27 | Речь. Письмо. Создание текста в соответствии с заданной темой и функционально-смысловым типом речи.  |
| ГК4<br>(сочинение)  | 2 | 0,78 | 255 | 78,22 | Речь. Письмо. Создание текста в соответствии с заданной темой и функционально-смысловым типом речи.  |
| ФК1<br>(сочинение)  | 2 | 0,95 | 309 | 94,79 | Практическая грамотность и фактическая точность речи.  |

Гистограмма 6

### Средний балл за задание



## Заключение

Таким образом, результаты проведения пробного ОГЭ по русскому языку в 9-х классах показали:

- общий уровень подготовки учащихся 9-х классов Новооскольского городского округа к сдаче основного государственного экзамена по русскому языку в 2020 году является не достаточным;

- достаточный уровень подготовки к сдаче ОГЭ показали 157 учащихся (48,16%);

- количество детей с высоким уровнем подготовки к ОГЭ показали 104 учащихся (31,90%);

- показатель количества учащихся 9-х классов с низким уровнем подготовки составил 19,02%, 65 учащихся из 326 принявших участие в пробном ОГЭ по русскому языку.

Анализ результатов позволяет констатировать, что, в целом, на хорошем уровне у учащихся 9-х классов сформированы следующие навыки:

### **Часть 2 (задания с кратким ответом):**

- Орфография (задание 4, выполнили 79,14% учащихся);

- Синтаксис (задание 6, выполнили 61,04% учащихся);

- Пунктуация (задание 8, выполнили 57,67% учащихся).

### **Часть 1,3 (задания с развернутым ответом):**

- Речь. Слушание. Адекватное понимание устной речи. Изложение. Письменное воспроизведение текста с заданной степенью свернутости (сжатое изложение содержания прослушанного текста) (задания ИК1, ИК2, ИК3, выполнили более 90% учащихся);

- Речь. Письмо. Создание текста в соответствии с заданной темой и функционально-смысловым типом речи (задания СК1, СК2, СК3, СК4, выполнили более 87% учащихся);

- Речь. Письмо. Создание текста в соответствии с заданной темой и функционально-смысловым типом речи (задание ГК4, выполнили 78,22% учащихся);

- Практическая грамотность и фактическая точность речи (задание ФК1 выполнили 94,79% учащихся).

Низкий уровень освоения материала обучающиеся 9-х классов показали при выполнении следующего задания:

### **Часть 2 (задания с кратким ответом):**

- Лексика (задание 5, выполнили 20,55% учащихся).

При выполнении Части 1,3 все обучающиеся показали достаточно высокий уровень практической грамотности и фактической точности речи.

### **Рекомендации:**

#### **Руководителям общеобразовательных учреждений:**

1. На основе анализа результатов пробного тестирования по русскому языку в форме ОГЭ до 28 марта 2020 года разработать программу превентивных мер по повышению качества подготовки обучающихся 9-х классов;

2. Усилить контроль за реализацией основных образовательных программ по русскому языку в 9-х классах;
3. Внести коррективы в планирование и содержание мероприятий по подготовке к государственной итоговой аттестации учащихся 9-х классов;
4. Организовать взаимодействие профессиональных групп педагогов, преподающих русский язык в 9-х классах общеобразовательных учреждений Новооскольского городского округа по выработке общих подходов к решению выявленных проблем и затруднений;
5. Провести информационно-разъяснительную работу с родителями выпускников 9-х классов, по вопросам подготовки учащихся к сдаче ГИА.

**Учителям русского языка, преподающим в 9-х классах:**

1. Использовать результаты пробного ОГЭ по русскому языку для выстраивания индивидуальных траекторий обучения по предмету;
2. При организации образовательной деятельности уделить пристальное внимание на освоение учащимися материалов школьной программы по русскому языку.

## Результаты пробного ОГЭ по русскому языку за курс основной общеобразовательной школы в 2020 году

| №<br>п/п                           | ОО                                | Всего учащихся | Приняли участие в пробном ОГЭ по русскому языку | Средний балл | Средняя оценка | Качество знаний | Успеваемость  | Количество учащихся, выполнивших работу на: |              |            |               |            |               |           |               |
|------------------------------------|-----------------------------------|----------------|---|--------------|----------------|-----------------|---------------|---|--------------|------------|---------------|------------|---------------|-----------|---------------|
|                                    |                                   |                |   |              |                |                 |               | "5"   |              | "4"        |               | "3"        |               | "2"       |               |
|                                    |                                   |                |   |              |                |                 |               | всего                                       | %            | всего      | %             | всего      | %             | всего     | %             |
| 1                                  | МБОУ "СОШ №1 с УИОП"              | 66             | 62  | 19,26        | 3,03           | 24,19%          | 79,03%        | 0   | 0,00%        | 15         | 24,19%        | 34         | 54,84%        | 13        | 20,97%        |
| 2                                  | ОГБОУ "Новооскольская СОШ с УИОП" | 44             | 39  | 23,92        | 3,46           | 56,41%          | 89,74%        | 0   | 0,00%        | 22         | 56,41%        | 13         | 33,33%        | 4         | 10,26%        |
| 3                                  | МБОУ "СОШ №3"                     | 85             | 77  | 21,95        | 3,25           | 36,36%          | 88,31%        | 0   | 0,00%        | 28         | 36,36%        | 40         | 51,95%        | 9         | 11,69%        |
| 4                                  | МБОУ "Беломестненская СОШ"        | 13             | 11  | 20,09        | 3,09           | 45,45%          | 63,64%        | 0   | 0,00%        | 5          | 45,45%        | 2          | 18,18%        | 4         | 36,36%        |
| 5                                  | МБОУ "Великомихайловская СОШ"     | 26             | 22  | 17,55        | 2,77           | 9,09%           | 68,18%        | 0   | 0,00%        | 2          | 9,09%         | 13         | 59,09%        | 7         | 31,82%        |
| 6                                  | МБОУ "Глинновская СОШ"            | 8              | 8   | 25           | 3,63           | 62,50%          | 100,00%       | 0   | 0,00%        | 5          | 62,50%        | 3          | 37,50%        | 0         | 0,00%         |
| 7                                  | МБОУ "Голубинская СОШ"            | 17             | 14  | 16,78        | 2,57           | 14,29%          | 42,86%        | 0   | 0,00%        | 2          | 14,29%        | 4          | 28,57%        | 8         | 57,14%        |
| 8                                  | МБОУ "Львовская СОШ"              | 10             | 9   | 21,44        | 3,22           | 33,33%          | 88,89%        | 0   | 0,00%        | 3          | 33,33%        | 5          | 55,56%        | 1         | 11,11%        |
| 9                                  | МБОУ "Новобезгинская СОШ"         | 5              | 4   | 23,25        | 3,5            | 50,00%          | 100,00%       | 0   | 0,00%        | 2          | 50,00%        | 2          | 50,00%        | 0         | 0,00%         |
| 10                                 | МБОУ "Старобезгинская СОШ"        | 6              | 5   | 14,6         | 2,4            | 0,00%           | 40,00%        | 0   | 0,00%        | 0          | 0,00%         | 2          | 40,00%        | 3         | 60,00%        |
| 11                                 | МБОУ "Тростенецкая СОШ"           | 9              | 6   | 14,83        | 2,67           | 16,67%          | 50,00%        | 0   | 0,00%        | 1          | 16,67%        | 2          | 33,33%        | 3         | 50,00%        |
| 12                                 | МБОУ "Шараповская СОШ"            | 25             | 20  | 19,6         | 3,05           | 30,00%          | 75,00%        | 0   | 0,00%        | 6          | 30,00%        | 9          | 45,00%        | 5         | 25,00%        |
| 13                                 | МБОУ "Ярская СОШ"                 | 7              | 6   | 21,17        | 3,17           | 16,67%          | 100,00%       | 0   | 0,00%        | 1          | 16,67%        | 5          | 83,33%        | 0         | 0,00%         |
| 14                                 | МБОУ "Богородская ООШ"            | 4              | 4   | 21,5         | 3,25           | 25,00%          | 100,00%       | 0   | 0,00%        | 1          | 25,00%        | 3          | 75,00%        | 0         | 0,00%         |
| 15                                 | МБОУ "Васильдольская ООШ"         | 1              | 1   | 5            | 2              | 0,00%           | 0,00%         | 0   | 0,00%        | 0          | 0,00%         | 0          | 0,00%         | 1         | 100,00%       |
| 16                                 | МБОУ "Киселевская ООШ"            | 4              | 3   | 15,33        | 2,67           | 0,00%           | 66,67%        | 0   | 0,00%        | 0          | 0,00%         | 2          | 66,67%        | 1         | 33,33%        |
| 17                                 | МБОУ "Немцевская ООШ"             | 3              | 3   | 24,67        | 3,67           | 66,67%          | 100,00%       | 0   | 0,00%        | 2          | 66,67%        | 1          | 33,33%        | 0         | 0,00%         |
| 18                                 | МБОУ "Ольховатская ООШ"           | 4              | 4   | 23,75        | 3,5            | 50,00%          | 100,00%       | 0   | 0,00%        | 2          | 50,00%        | 2          | 50,00%        | 0         | 0,00%         |
| 19                                 | МБОУ "Оскольская ООШ"             | 10             | 10  | 18,9         | 3,1            | 20,00%          | 90,00%        | 0   | 0,00%        | 2          | 20,00%        | 7          | 70,00%        | 1         | 10,00%        |
| 20                                 | МБОУ "Прибрежная ООШ"             | 18             | 18  | 18,94        | 2,89           | 16,67%          | 72,22%        | 0   | 0,00%        | 3          | 16,67%        | 10         | 55,56%        | 5         | 27,78%        |
| <b>Итого по городскому округу:</b> |                                   | <b>365</b>     | <b>326</b>                                      | <b>19,38</b> | <b>3,04</b>    | <b>31,29%</b>   | <b>80,06%</b> | <b>0</b>                                    | <b>0,00%</b> | <b>102</b> | <b>31,29%</b> | <b>159</b> | <b>48,77%</b> | <b>65</b> | <b>19,94%</b> |

## Процент выполнения тестовых заданий по русскому языку (Часть 2)

| №<br>п/п                           | ОО                                      | Всего учащихся | Приняли участие в пробном ОГЭ по русскому языку | Количество учащихся, выполнивших задание правильно: |               |            |               |            |               |           |               |            |               |            |               |            |               |
|------------------------------------|---|----------------|---|---|---------------|------------|---------------|------------|---------------|-----------|---------------|------------|---------------|------------|---------------|------------|---------------|
|                                    |   |                |   | Часть 2   |               |            |               |            |               |           |               |            |               |            |               |            |               |
|                                    |   |                |   | 2   | %             | 3          | %             | 4          | %             | 5         | %             | 6          | %             | 7          | %             | 8          | %             |
| 1                                  | МБОУ "СОШ №1 с УИОП"                    | 68             | 62  | 23  | 37,10%        | 22         | 35,48%        | 38         | 61,29%        | 6         | 9,68%         | 37         | 59,68%        | 17         | 27,42%        | 30         | 48,39%        |
|                                    | МБОУ "СОШ №1 с УИОП" 9 "А"              | 20             | 20  | 9   | 45,00%        | 6          | 30,00%        | 17         | 85,00%        | 3         | 15,00%        | 13         | 65,00%        | 8          | 40,00%        | 8          | 40,00%        |
|                                    | МБОУ "СОШ №1 с УИОП" 9 "Б"              | 30             | 27  | 12  | 44,44%        | 13         | 48,15%        | 15         | 55,56%        | 2         | 7,41%         | 13         | 48,15%        | 8          | 29,63%        | 13         | 48,15%        |
|                                    | МБОУ "СОШ №1 с УИОП" 9 "В"              | 18             | 15  | 2   | 13,33%        | 3          | 20,00%        | 6          | 40,00%        | 1         | 6,67%         | 11         | 73,33%        | 1          | 6,67%         | 9          | 60,00%        |
| 2                                  | ОГБОУ "Новооскольская СОШ с УИОП"       | 44             | 39  | 30  | 76,92%        | 21         | 53,85%        | 35         | 89,74%        | 15        | 38,46%        | 26         | 66,67%        | 26         | 66,67%        | 19         | 48,72%        |
|                                    | УИОП" 9 "А"                             | 13             | 11  | 7   | 63,64%        | 3          | 27,27%        | 9          | 81,82%        | 2         | 18,18%        | 8          | 72,73%        | 7          | 63,64%        | 7          | 63,64%        |
|                                    | ОГБОУ "Новооскольская СОШ с УИОП" 9 "Б" | 15             | 13  | 10  | 76,92%        | 7          | 53,85%        | 12         | 92,31%        | 6         | 46,15%        | 10         | 76,92%        | 7          | 53,85%        | 5          | 38,46%        |
|                                    | ОГБОУ "Новооскольская СОШ с УИОП" 9 "В" | 16             | 15  | 13  | 86,67%        | 11         | 73,33%        | 14         | 93,33%        | 7         | 46,67%        | 8          | 53,33%        | 12         | 80,00%        | 7          | 46,67%        |
| 3                                  | МБОУ "СОШ №3"                           | 84             | 77  | 29  | 37,66%        | 27         | 35,06%        | 55         | 71,43%        | 9         | 11,69%        | 39         | 50,65%        | 27         | 35,06%        | 45         | 58,44%        |
|                                    | МБОУ "СОШ №3" 9 "А"                     | 24             | 23  | 12  | 52,17%        | 11         | 47,83%        | 19         | 82,61%        | 5         | 21,74%        | 11         | 47,83%        | 8          | 34,78%        | 16         | 69,57%        |
|                                    | МБОУ "СОШ №3" 9 "Б"                     | 18             | 15  | 4   | 26,67%        | 3          | 20,00%        | 9          | 60,00%        | 0         | 0,00%         | 8          | 53,33%        | 4          | 26,67%        | 10         | 66,67%        |
|                                    | МБОУ "СОШ №3" 9 "В"                     | 18             | 17  | 7   | 41,18%        | 6          | 35,29%        | 11         | 64,71%        | 1         | 5,88%         | 10         | 58,82%        | 6          | 35,29%        | 8          | 47,06%        |
|                                    | МБОУ "СОШ №3" 9 "Г"                     | 24             | 22  | 6   | 27,27%        | 7          | 31,82%        | 16         | 72,73%        | 3         | 13,64%        | 10         | 45,45%        | 9          | 40,91%        | 11         | 50,00%        |
| 4                                  | МБОУ "Беломестненская СОШ"              | 12             | 11  | 6   | 54,55%        | 2          | 18,18%        | 9          | 81,82%        | 1         | 9,09%         | 7          | 63,64%        | 5          | 45,45%        | 6          | 54,55%        |
| 5                                  | МБОУ "Великомихайловская СОШ"           | 26             | 22  | 6   | 27,27%        | 1          | 4,55%         | 20         | 90,91%        | 1         | 4,55%         | 17         | 77,27%        | 9          | 40,91%        | 15         | 68,18%        |
|                                    | МБОУ "Великомихайловская СОШ" 9"А"      | 12             | 10  | 4   | 40,00%        | 0          | 0,00%         | 10         | 100,00%       | 1         | 10,00%        | 10         | 100,00%       | 3          | 30,00%        | 8          | 80,00%        |
|                                    | МБОУ "Великомихайловская СОШ" 9"Б"      | 14             | 12  | 2   | 16,67%        | 1          | 8,33%         | 10         | 83,33%        | 0         | 0,00%         | 7          | 58,33%        | 6          | 50,00%        | 7          | 58,33%        |
| 6                                  | МБОУ "Глинновская СОШ"                  | 8              | 8   | 6   | 75,00%        | 3          | 37,50%        | 8          | 100,00%       | 1         | 12,50%        | 6          | 75,00%        | 6          | 75,00%        | 6          | 75,00%        |
| 7                                  | МБОУ "Голубинская СОШ"                  | 17             | 14  | 2   | 14,29%        | 3          | 21,43%        | 12         | 85,71%        | 3         | 21,43%        | 9          | 64,29%        | 7          | 50,00%        | 7          | 50,00%        |
| 8                                  | МБОУ "Львовская СОШ"                    | 10             | 9   | 5   | 55,56%        | 4          | 44,44%        | 9          | 100,00%       | 6         | 66,67%        | 6          | 66,67%        | 7          | 77,78%        | 7          | 77,78%        |
| 9                                  | МБОУ "Новобезгинская СОШ"               | 5              | 4   | 3   | 75,00%        | 2          | 50,00%        | 4          | 100,00%       | 0         | 0,00%         | 2          | 50,00%        | 4          | 100,00%       | 4          | 100,00%       |
| 10                                 | МБОУ "Старобезгинская СОШ"              | 6              | 5   | 5   | 100,00%       | 5          | 100,00%       | 5          | 100,00%       | 2         | 40,00%        | 5          | 100,00%       | 5          | 100,00%       | 2          | 40,00%        |
| 11                                 | МБОУ "Тростенецкая СОШ"                 | 9              | 6   | 2   | 33,33%        | 2          | 33,33%        | 5          | 83,33%        | 2         | 33,33%        | 2          | 33,33%        | 2          | 33,33%        | 2          | 33,33%        |
| 12                                 | МБОУ "Шараповская СОШ"                  | 25             | 20  | 17  | 85,00%        | 14         | 70,00%        | 18         | 90,00%        | 7         | 35,00%        | 7          | 35,00%        | 17         | 85,00%        | 10         | 50,00%        |
| 13                                 | МБОУ "Ярская СОШ"                       | 7              | 6   | 0   | 0,00%         | 0          | 0,00%         | 6          | 100,00%       | 0         | 0,00%         | 4          | 66,67%        | 2          | 33,33%        | 4          | 66,67%        |
| 14                                 | МБОУ "Богородская ООШ"                  | 4              | 4   | 3   | 75,00%        | 3          | 75,00%        | 4          | 100,00%       | 0         | 0,00%         | 3          | 75,00%        | 2          | 50,00%        | 2          | 50,00%        |
| 15                                 | МБОУ "Васильдовская ООШ"                | 1              | 1   | 0   | 0,00%         | 1          | 100,00%       | 0          | 0,00%         | 0         | 0,00%         | 0          | 0,00%         | 0          | 0,00%         | 1          | 100,00%       |
| 16                                 | МБОУ "Киселевская ООШ"                  | 4              | 3   | 3   | 100,00%       | 2          | 66,67%        | 2          | 66,67%        | 1         | 33,33%        | 1          | 33,33%        | 1          | 33,33%        | 1          | 33,33%        |
| 17                                 | МБОУ "Немецкая ООШ"                     | 3              | 3   | 3   | 100,00%       | 3          | 100,00%       | 3          | 100,00%       | 3         | 100,00%       | 3          | 100,00%       | 3          | 100,00%       | 3          | 100,00%       |
| 18                                 | МБОУ "Ольховатская ООШ"                 | 4              | 4   | 2   | 50,00%        | 1          | 25,00%        | 3          | 75,00%        | 0         | 0,00%         | 1          | 25,00%        | 2          | 50,00%        | 1          | 25,00%        |
| 19                                 | МБОУ "Оскольская ООШ"                   | 10             | 10  | 6   | 60,00%        | 7          | 70,00%        | 10         | 100,00%       | 2         | 20,00%        | 7          | 70,00%        | 3          | 30,00%        | 7          | 70,00%        |
| 20                                 | МБОУ "Прибрежная ООШ"                   | 18             | 18  | 16  | 88,89%        | 16         | 88,89%        | 12         | 66,67%        | 8         | 44,44%        | 17         | 94,44%        | 17         | 94,44%        | 16         | 88,89%        |
| <b>Итого по городскому округу:</b> |   | <b>367</b>     | <b>326</b>                                      | <b>167</b>  | <b>51,23%</b> | <b>139</b> | <b>42,64%</b> | <b>258</b> | <b>79,14%</b> | <b>67</b> | <b>20,55%</b> | <b>199</b> | <b>61,04%</b> | <b>162</b> | <b>49,69%</b> | <b>188</b> | <b>57,67%</b> |

Процент выполнения заданий по русскому языку (Часть 1,3)

| № п/п                              | ОО                                | Всего учащихся | Приняли участие в пробном ОГЭ по русскому языку | Количество учащихся, выполнивших задание правильно: |               |                 |               |                 |               |                 |               |                 |               |                 |               |                 |               |                 |               |                 |               |                 |               |                 |               |                 |               |
|------------------------------------|-----------------------------------|----------------|---|---|---------------|-----------------|---------------|-----------------|---------------|-----------------|---------------|-----------------|---------------|-----------------|---------------|-----------------|---------------|-----------------|---------------|-----------------|---------------|-----------------|---------------|-----------------|---------------|-----------------|---------------|
|                                    |                                   |                |   | Часть 1,3   |               |                 |               |                 |               |                 |               |                 |               |                 |               |                 |               |                 |               |                 |               |                 |               |                 |               |                 |               |
|                                    |                                   |                |   | ИК1 (изложение)                                     | %             | ИК2 (изложение) | %             | ИК3 (изложение) | %             | СК1 (сочинение) | %             | СК2 (сочинение) | %             | СК3 (сочинение) | %             | СК4 (сочинение) | %             | ГК1 (сочинение) | %             | ГК2 (сочинение) | %             | ГК3 (сочинение) | %             | ГК4 (сочинение) | %             | ФК1 (сочинение) | %             |
| 1                                  | МБОУ "СОШ №1 с УИОП"              | 68             | 62  | 52  | 83,87%        | 52              | 83,87%        | 50              | 80,65%        | 59              | 95,16%        | 56              | 90,32%        | 59              | 95,16%        | 57              | 91,94%        | 26              | 41,94%        | 27              | 43,55%        | 35              | 56,45%        | 46              | 74,19%        | 60              | 96,77%        |
|                                    | МБОУ "СОШ №1 с УИОП" 9 "А"        | 20             | 20  | 19  | 95,00%        | 19              | 95,00%        | 18              | 90,00%        | 20              | 100,00%       | 18              | 90,00%        | 20              | 100,00%       | 20              | 100,00%       | 13              | 65,00%        | 12              | 60,00%        | 13              | 65,00%        | 15              | 75,00%        | 20              | 100,00%       |
|                                    | МБОУ "СОШ №1 с УИОП" 9 "Б"        | 30             | 27  | 24  | 88,89%        | 24              | 88,89%        | 24              | 88,89%        | 26              | 96,30%        | 25              | 92,59%        | 26              | 96,30%        | 24              | 88,89%        | 11              | 40,74%        | 12              | 44,44%        | 20              | 74,07%        | 25              | 92,59%        | 27              | 100,00%       |
|                                    | МБОУ "СОШ №1 с УИОП" 9 "В"        | 18             | 15  | 9   | 60,00%        | 9               | 60,00%        | 8               | 53,33%        | 13              | 86,67%        | 13              | 86,67%        | 13              | 86,67%        | 13              | 86,67%        | 2               | 13,33%        | 3               | 20,00%        | 2               | 13,33%        | 6               | 40,00%        | 13              | 86,67%        |
| 2                                  | ОГБОУ "Новооскольская СОШ с УИОП" | 44             | 39  | 37  | 94,87%        | 37              | 94,87%        | 36              | 92,31%        | 34              | 87,18%        | 35              | 89,74%        | 35              | 89,74%        | 35              | 89,74%        | 30              | 76,92%        | 29              | 74,36%        | 27              | 69,23%        | 34              | 87,18%        | 36              | 92,31%        |
|                                    | ОГБОУ "Новооскольская СОШ с УИОП" | 13             | 11  | 9   | 81,82%        | 9               | 81,82%        | 9               | 81,82%        | 9               | 81,82%        | 9               | 81,82%        | 9               | 81,82%        | 8               | 72,73%        | 7               | 63,64%        | 7               | 63,64%        | 8               | 72,73%        | 9               | 81,82%        |                 |               |
|                                    | ОГБОУ "Новооскольская СОШ с УИОП" | 15             | 13  | 13  | 100,00%       | 13              | 100,00%       | 12              | 92,31%        | 12              | 92,31%        | 12              | 92,31%        | 12              | 92,31%        | 10              | 76,92%        | 10              | 76,92%        | 9               | 69,23%        | 12              | 92,31%        | 13              | 100,00%       |                 |               |
|                                    | ОГБОУ "Новооскольская СОШ с УИОП" | 16             | 15  | 15  | 100,00%       | 15              | 100,00%       | 15              | 100,00%       | 13              | 86,67%        | 14              | 93,33%        | 14              | 93,33%        | 14              | 93,33%        | 12              | 80,00%        | 12              | 80,00%        | 11              | 73,33%        | 14              | 93,33%        | 14              | 93,33%        |
| 3                                  | МБОУ "СОШ №3"                     | 84             | 77  | 72  | 93,51%        | 71              | 92,21%        | 64              | 83,12%        | 75              | 97,40%        | 73              | 94,81%        | 72              | 93,51%        | 66              | 85,71%        | 50              | 64,94%        | 50              | 64,94%        | 58              | 75,32%        | 72              | 93,51%        | 77              | 100,00%       |
|                                    | МБОУ "СОШ №3" 9 "А"               | 24             | 23  | 23  | 100,00%       | 23              | 100,00%       | 21              | 91,30%        | 23              | 100,00%       | 23              | 100,00%       | 23              | 100,00%       | 23              | 100,00%       | 16              | 69,57%        | 15              | 65,22%        | 14              | 60,87%        | 21              | 91,30%        | 23              | 100,00%       |
|                                    | МБОУ "СОШ №3" 9 "Б"               | 18             | 15  | 11  | 73,33%        | 10              | 66,67%        | 7               | 46,67%        | 14              | 93,33%        | 13              | 86,67%        | 13              | 86,67%        | 12              | 80,00%        | 7               | 46,67%        | 7               | 46,67%        | 9               | 60,00%        | 14              | 93,33%        | 15              | 100,00%       |
|                                    | МБОУ "СОШ №3" 9 "В"               | 18             | 17  | 16  | 94,12%        | 16              | 94,12%        | 15              | 88,24%        | 16              | 94,12%        | 16              | 94,12%        | 15              | 88,24%        | 10              | 58,82%        | 12              | 70,59%        | 13              | 76,47%        | 16              | 94,12%        | 15              | 88,24%        | 17              | 100,00%       |
|                                    | МБОУ "СОШ №3" 9 "Г"               | 24             | 22  | 22  | 100,00%       | 22              | 100,00%       | 21              | 95,45%        | 22              | 100,00%       | 21              | 95,45%        | 21              | 95,45%        | 21              | 95,45%        | 15              | 68,18%        | 15              | 68,18%        | 19              | 86,36%        | 22              | 100,00%       | 22              | 100,00%       |
| 4                                  | МБОУ "Беломестненская СОШ"        | 15             | 11  | 11  | 100,00%       | 11              | 100,00%       | 11              | 100,00%       | 11              | 100,00%       | 11              | 100,00%       | 11              | 100,00%       | 11              | 100,00%       | 5               | 45,45%        | 5               | 45,45%        | 7               | 63,64%        | 7               | 63,64%        | 11              | 100,00%       |
|                                    | МБОУ "Великомихайловская СОШ"     | 26             | 22  | 22  | 100,00%       | 21              | 95,45%        | 20              | 90,91%        | 21              | 95,45%        | 22              | 100,00%       | 21              | 95,45%        | 21              | 95,45%        | 8               | 36,36%        | 2               | 9,09%         | 11              | 50,00%        | 20              | 90,91%        | 20              | 90,91%        |
|                                    | МБОУ "Великомихайловская СОШ"     | 14             | 12  | 12  | 100,00%       | 12              | 100,00%       | 12              | 100,00%       | 12              | 100,00%       | 12              | 100,00%       | 12              | 100,00%       | 12              | 100,00%       | 5               | 41,67%        | 1               | 8,33%         | 7               | 58,33%        | 10              | 83,33%        | 11              | 91,67%        |
| 6                                  | МБОУ "Глиниевская СОШ"            | 8              | 8   | 8   | 100,00%       | 8               | 100,00%       | 8               | 100,00%       | 8               | 100,00%       | 8               | 100,00%       | 8               | 100,00%       | 7               | 87,50%        | 4               | 50,00%        | 6               | 75,00%        | 5               | 62,50%        | 8               | 100,00%       | 8               | 100,00%       |
| 7                                  | МБОУ "Голубинская СОШ"            | 17             | 14  | 14  | 100,00%       | 14              | 100,00%       | 14              | 100,00%       | 13              | 92,86%        | 13              | 92,86%        | 13              | 92,86%        | 13              | 92,86%        | 4               | 28,57%        | 4               | 28,57%        | 6               | 42,86%        | 6               | 42,86%        | 14              | 100,00%       |
| 8                                  | МБОУ "Львовская СОШ"              | 10             | 9   | 9   | 100,00%       | 9               | 100,00%       | 8               | 88,89%        | 8               | 88,89%        | 8               | 88,89%        | 7               | 77,78%        | 7               | 77,78%        | 4               | 44,44%        | 5               | 55,56%        | 7               | 77,78%        | 6               | 66,67%        | 9               | 100,00%       |
| 9                                  | МБОУ "Новобезгинская СОШ"         | 5              | 4   | 4   | 100,00%       | 4               | 100,00%       | 4               | 100,00%       | 3               | 75,00%        | 3               | 75,00%        | 3               | 75,00%        | 3               | 75,00%        | 3               | 75,00%        | 3               | 75,00%        | 4               | 100,00%       | 4               | 100,00%       | 3               | 75,00%        |
| 10                                 | МБОУ "Старобезгинская СОШ"        | 6              | 5   | 5   | 100,00%       | 5               | 100,00%       | 5               | 100,00%       | 1               | 20,00%        | 1               | 20,00%        | 0               | 0,00%         | 1               | 20,00%        | 0               | 0,00%         | 3               | 60,00%        | 2               | 40,00%        | 4               | 80,00%        | 5               | 100,00%       |
| 11                                 | МБОУ "Тростенецкая СОШ"           | 9              | 6   | 6   | 100,00%       | 6               | 100,00%       | 6               | 100,00%       | 4               | 66,67%        | 4               | 66,67%        | 4               | 66,67%        | 3               | 50,00%        | 1               | 16,67%        | 1               | 16,67%        | 3               | 50,00%        | 3               | 50,00%        | 6               | 100,00%       |
| 12                                 | МБОУ "Шараповская СОШ"            | 25             | 20  | 19  | 95,00%        | 19              | 95,00%        | 19              | 95,00%        | 18              | 90,00%        | 18              | 90,00%        | 18              | 90,00%        | 18              | 90,00%        | 6               | 30,00%        | 6               | 30,00%        | 10              | 50,00%        | 10              | 50,00%        | 19              | 95,00%        |
| 13                                 | МБОУ "Ярская СОШ"                 | 7              | 6   | 6   | 100,00%       | 6               | 100,00%       | 6               | 100,00%       | 6               | 100,00%       | 6               | 100,00%       | 5               | 83,33%        | 6               | 100,00%       | 2               | 33,33%        | 4               | 66,67%        | 4               | 66,67%        | 5               | 83,33%        | 6               | 100,00%       |
| 14                                 | МБОУ "Богородская ООШ"            | 4              | 4   | 3   | 75,00%        | 2               | 50,00%        | 3               | 75,00%        | 3               | 75,00%        | 4               | 100,00%       | 4               | 100,00%       | 3               | 75,00%        | 2               | 50,00%        | 2               | 50,00%        | 2               | 50,00%        | 4               | 100,00%       | 4               | 100,00%       |
| 15                                 | МБОУ "Васильдовская ООШ"          | 1              | 1   | 1   | 100,00%       | 1               | 100,00%       | 1               | 100,00%       | 0               | 0,00%         | 0               | 0,00%         | 0               | 0,00%         | 0               | 0,00%         | 0               | 0,00%         | 0               | 0,00%         | 0               | 0,00%         | 0               | 0,00%         | 0               | 0,00%         |
| 16                                 | МБОУ "Киселевская ООШ"            | 4              | 3   | 2   | 66,67%        | 2               | 66,67%        | 2               | 66,67%        | 2               | 66,67%        | 3               | 100,00%       | 2               | 66,67%        | 2               | 66,67%        | 0               | 0,00%         | 0               | 0,00%         | 1               | 33,33%        | 2               | 66,67%        | 3               | 100,00%       |
| 17                                 | МБОУ "Немецкая ООШ"               | 3              | 3   | 2   | 66,67%        | 2               | 66,67%        | 2               | 66,67%        | 1               | 33,33%        | 3               | 100,00%       | 3               | 100,00%       | 3               | 100,00%       | 2               | 66,67%        | 2               | 66,67%        | 2               | 66,67%        | 2               | 66,67%        | 3               | 100,00%       |
| 18                                 | МБОУ "Ольховатская ООШ"           | 4              | 4   | 3   | 75,00%        | 3               | 75,00%        | 2               | 50,00%        | 4               | 100,00%       | 4               | 100,00%       | 4               | 100,00%       | 4               | 100,00%       | 4               | 100,00%       | 4               | 100,00%       | 3               | 75,00%        | 4               | 100,00%       | 4               | 100,00%       |
| 19                                 | МБОУ "Оскольская ООШ"             | 10             | 10  | 10  | 100,00%       | 10              | 100,00%       | 9               | 90,00%        | 9               | 90,00%        | 10              | 100,00%       | 10              | 100,00%       | 9               | 90,00%        | 4               | 40,00%        | 4               | 40,00%        | 4               | 40,00%        | 5               | 50,00%        | 5               | 50,00%        |
| 20                                 | МБОУ "Прибрежная ООШ"             | 18             | 18  | 18  | 100,00%       | 18              | 100,00%       | 18              | 100,00%       | 13              | 72,22%        | 13              | 72,22%        | 13              | 72,22%        | 14              | 77,78%        | 11              | 61,11%        | 11              | 61,11%        | 12              | 66,67%        | 13              | 72,22%        | 16              | 88,89%        |
| <b>Итого по городскому округу:</b> |                                   | <b>367</b>     | <b>326</b>                                      | <b>304</b>  | <b>93,25%</b> | <b>301</b>      | <b>92,33%</b> | <b>288</b>      | <b>88,34%</b> | <b>293</b>      | <b>89,88%</b> | <b>295</b>      | <b>90,49%</b> | <b>292</b>      | <b>89,57%</b> | <b>284</b>      | <b>87,12%</b> | <b>167</b>      | <b>51,23%</b> | <b>168</b>      | <b>51,53%</b> | <b>203</b>      | <b>62,27%</b> | <b>255</b>      | <b>78,22%</b> | <b>309</b>      | <b>94,79%</b> |

